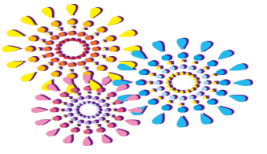


# 第18回 ファミリー競技 2日目

8月14日(月)



参加者 101名 18H.W.P

順位	氏名	TOTAL	HD	NET	順位	氏名	TOTAL	HD	NET	順位	氏名	TOTAL	HD	NET	順位	氏名	TOTAL	HD	NET	順位	氏名	TOTAL	HD	NET
1	安部 計子	90	20.4	69.6	26	石川 和夫	94	19.2	74.8	51	吉田 義男	94	16.8	77.2	76	溝口 勝弘	106	26.4	79.6	BM 森 一哉 134 40.0 94.0  同NET 年長者上位				
2	山根 豊彦	84	13.2	70.8	27	安部 幸治	87	12.0	75.0	52	森田 俊平	100	22.8	77.2	77	大竹 詞子	94	14.4	79.6					
3	岡田 望	84	13.2	70.8	28	石川 和子	92	16.8	75.2	53	清水 達郎	82	4.8	77.2	78	成山 賢仁	98	18.0	80.0					
4	浅井 信雄	88	16.8	71.2	29	福本 勝之	91	15.6	75.4	54	佐柳 秀樹	111	33.6	77.4	79	橋本 修三	104	24.0	80.0					
5	佐々木 大志	86	14.4	71.6	30	大竹 寛	85	9.6	75.4	55	橋 昌彰	92	14.4	77.6	80	西園寺 幸夫	92	12.0	80.0					
6	井角 満	85	13.2	71.8	31	新田 尚	96	20.4	75.6	56	菅原 弘	104	26.4	77.6	81	佐々木 義之	110	30.0	80.0					
7	藤本 信一郎	96	24.0	72.0	32	田富 正大	101	25.2	75.8	57	亀岡 孝之	98	20.4	77.6	82	秀平 徹晃	98	18.0	80.0					
8	奥田 智夫	88	15.6	72.4	33	石黒 正英	112	36.0	76.0	58	岡田 徹	103	25.2	77.8	83	西川 洋平	120	40.0	80.0					
9	山西 威和	105	32.4	72.6	34	前田 信輔	82	6.0	76.0	59	山末 幸治	114	36.0	78.0	84	菅原 猛	109	28.8	80.2					
10	鈴木 啓介	79	6.0	73.0	35	松下 英史	88	12.0	76.0	60	谷 明	96	18.0	78.0	85	村尾 稔	96	15.6	80.4					
11	岡田 彰布	90	16.8	73.2	36	首藤 維久子	99	22.8	76.2	61	梶谷 浩嗣	102	24.0	78.0	86	杉本 直広	108	27.6	80.4					
12	樋口 淳	89	15.6	73.4	37	野口 洋子	93	16.8	76.2	62	細川 俊介	114	36.0	78.0	87	宇藤 源文	89	8.4	80.6					
13	植松 規浩	89	15.6	73.4	38	太田 宏	92	15.6	76.4	63	渡部 季子	95	16.8	78.2	88	船越 克昭	111	30.0	81.0					
14	松井 薫	83	9.6	73.4	39	有吉 賢一	104	27.6	76.4	64	瀬戸 健治	107	28.8	78.2	89	山本 雅美	105	24.0	81.0					
15	大中 孝二	82	8.4	73.6	40	山本 秀尚	92	15.6	76.4	65	梶谷 礼乃	107	28.8	78.2	90	高井 敏之	109	27.6	81.4					
16	伊藤 愛子	106	32.4	73.6	41	大隈 義垂	91	14.4	76.6	66	和田 幸雄	94	15.6	78.4	91	馬田 広巨	112	30.0	82.0					
17	橋本 裕子	93	19.2	73.8	42	二反田 静太郎	91	14.4	76.6	67	片井 茂美輝	105	26.4	78.6	92	植木 砂織	112	30.0	82.0					
18	佐々木 秀之	98	24.0	74.0	43	細川 義裕	97	20.4	76.6	68	中尾 昌義	110	31.2	78.8	93	大西 郁子	122	39.6	82.4					
19	市山 太一郎	86	12.0	74.0	44	橋本 佳明	96	19.2	76.8	69	上原 一欽	97	18.0	79.0	94	辻田 始	115	32.4	82.6					
20	金築 美和	114	39.6	74.4	45	平木 道夫	84	7.2	76.8	70	宮本 秀樹	103	24.0	79.0	95	久保 良介	119	36.0	83.0					
21	山本 潤	96	21.6	74.4	46	川島 賢治	101	24.0	77.0	71	山本 地香子	102	22.8	79.2	96	中尾 基之	118	34.8	83.2					
22	灰山 実	72	+2.4	74.4	47	吉田 明子	101	24.0	77.0	72	志水 正敏	107	27.6	79.4	97	木田 和美	114	30.0	84.0					
23	鈴木 まい	95	20.4	74.6	48	後岡 久五郎	101	24.0	77.0	73	山本 勝也	95	15.6	79.4	98	西橋 隆至	106	21.6	84.4					
24	浅田 暁	89	14.4	74.6	49	中馬 太郎	89	12.0	77.0	74	山本 知代	95	15.6	79.4	99	柳井 昌博	122	36.0	86.0					
25	谷 まゆみ	89	14.4	74.6	50	西岡 清文	89	12.0	77.0	75	小河原 三郎	100	20.4	79.6	BB 二反田 真也	128	40.0	88.0						

## 隠しホール

- ②
- ④
- ⑥
- ⑦
- ⑧
- ⑨
- ⑩
- ⑬
- ⑭
- ⑮
- ⑯
- ⑰