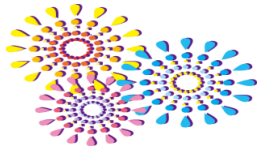


第20回 ファミリー競技 2日目

8月14日(水)



参加者 102名 18H.W.P

順位	氏名	TOTAL	HD	NET	順位	氏名	TOTAL	HD	NET	順位	氏名	TOTAL	HD	NET	順位	氏名	TOTAL	HD	NET					
1	西奥 和雄	94	25.2	68.8	26	山西 威和	99	25.2	73.8	51	吉竹 賢祐	98	21.6	76.4	76	三宅 明好	114	34.8	79.2	BB	西村 淑子	133	40.0	93.0
2	小川 桂一	93	24.0	69.0	27	杉本 正行	97	22.8	74.2	52	高橋 勇多	98	21.6	76.4	77	奥田 智夫	95	15.6	79.4	BM	内田 美樹	137	40.0	97.0
3	辻 壽	91	20.4	70.6	28	平井 新吾	96	21.6	74.4	53	吉本 巧	91	14.4	76.6	78	葛原 淳	94	14.4	79.6					
4	舘川 由子	90	19.2	70.8	29	今田 浩暢	102	27.6	74.4	54	今田 義幸	91	14.4	76.6	79	石黒 正英	111	31.2	79.8					同NET 年長者上位
5	池見 敏幸	89	18.0	71.0	30	石田 文子	95	20.4	74.6	55	松下 和	102	25.2	76.8	80	大東 正明	111	31.2	79.8					
6	松崎 美加子	83	12.0	71.0	31	野口 洋子	95	20.4	74.6	56	山本 雅美	102	25.2	76.8	81	櫻井 克俊	103	22.8	80.2					
7	阪口 祐康	82	10.8	71.2	32	植田 壮太郎	83	8.4	74.6	57	土山 勝史	90	13.2	76.8	82	大森 敬司	119	38.4	80.6					
8	寺内 信博	86	14.4	71.6	33	阪口 博康	83	8.4	74.6	58	重村 勝	101	24.0	77.0	83	梶谷 明弘	113	32.4	80.6					
9	長尾 正太郎	84	12.0	72.0	34	梶谷 幸生	94	19.2	74.8	59	田中 良治	112	34.8	77.2	84	池田 朱美	118	37.2	80.8					
10	坊垣 嘉壽也	90	18.0	72.0	35	北田 保	93	18.0	75.0	60	高橋 勝彦	106	28.8	77.2	85	山口 洋	105	24.0	81.0					
11	多田 昭男	90	18.0	72.0	36	阪本 稔雄	92	16.8	75.2	61	成山 賢仁	99	21.6	77.4	86	山村 禎	113	31.2	81.8					
12	植田 治一郎	84	12.0	72.0	37	石川 和夫	92	16.8	75.2	62	村尾 稔	98	20.4	77.6	87	杉本 直広	107	25.2	81.8					
13	沖 裕輔	101	28.8	72.2	38	安田 義広	104	28.8	75.2	63	谷際 和子	109	31.2	77.8	88	阪口 春男	118	36.0	82.0					
14	澤井 哲平	101	28.8	72.2	39	木村 雅彦	80	4.8	75.2	64	浅井 信雄	102	24.0	78.0	89	竹中 英樹	119	36.0	83.0					
15	太田 宏	88	15.6	72.4	40	西村 啓三	97	21.6	75.4	65	岩城 宏和	102	24.0	78.0	90	大家 有喜	123	40.0	83.0					
16	岡本 正彦	82	9.6	72.4	41	福島 豪	103	27.6	75.4	66	西園寺 幸夫	101	22.8	78.2	91	玉崎 真也	118	34.8	83.2					
17	<small>エ-ショット連続</small> 葛原 寛	87	14.4	72.6	42	阪口 昌弘	102	26.4	75.6	67	澤井 永治	89	10.8	78.2	92	杉野 仁咲	118	33.6	84.4					
18	三木 繁	93	20.4	72.6	43	葛原 啓	89	13.2	75.8	68	福島 裕	106	27.6	78.4	93	大家 正久	112	27.6	84.4					
19	田中 義人	80	7.2	72.8	44	神田 誠二	95	19.2	75.8	69	西川 洋平	100	21.6	78.4	94	福島 仁	124	39.6	84.4					
20	長谷川 信彦	85	12.0	73.0	45	杉野 利幸	89	13.2	75.8	70	田淵 暉久	117	38.4	78.6	95	魚谷 昌平	125	40.0	85.0					
21	中川 大輔	78	4.8	73.2	46	植田 千賀子	100	24.0	76.0	71	渥美 仁	86	7.2	78.8	96	川端 一弥	111	25.2	85.8					
22	廣瀬 功直	95	21.6	73.4	47	阪口 季里	94	18.0	76.0	72	高橋 美奈子	110	31.2	78.8	97	内田 浩一郎	121	33.6	87.4					
23	城口 隆	89	15.6	73.4	48	遠藤 純民	100	24.0	76.0	73	梶谷 奈央	103	24.0	79.0	98	藤田 隆生	128	40.0	88.0					
24	舘川 敦史	89	15.6	73.4	49	辰見 宣夫	99	22.8	76.2	74	遠藤 洋紀	119	40.0	79.0	99	梶谷 若葉	128	39.6	88.4					
25	入塩 安高	100	26.4	73.6	50	池田 全徳	98	21.6	76.4	75	和手 甚京	90	10.8	79.2	100	横山 暢将	131	40.0	91.0					

隠しホール

- ② ④ ⑤ ⑥ ⑦ ⑧
⑪ ⑫ ⑭ ⑯ ⑰ ⑱

※赤字の順位の方は入賞者です。

賞品をお持ち帰りいただけない方は、お手数ですがクラブまでご連絡お願い致します。

TEL:0797-71-1212